

CPC1230

1-phasig | 230 V | 30 A | Leistungsregler

Hauptstromkreis

Ausgangstyp	SCR
Anzahl Ausgänge	1
Bemessungsspannung	230 V AC
Ausgangsspannungsbereich	380 ... 480 V
Sperrspannung	1.000 V _{rrm}
Sperrspannung max.	1.100 V _{rrm}
Bemessungsstrom AC-1	30 A
Empfohlene minimale Kontaktbelastung	10 mA
Reststrom	1 mA
Bemessungsgrenzlast	1.800 A ² s

Steuerkreis

Nennspannung	24 V AC/DC
Betriebsspannungsbereich	0.5 ... 1.5 U _N
Ansprechspannung	≤ 12 V
Rückfallspannung	≥ 12 V
Ansprechzeit	20 ms
Abfallzeit	20 ms
Steuereingang	0 ... 20 mA / 4 ... 20 mA / 0 - 10 V
Potentiometereingang	0 - 10 kOhm

Isolation

Bemessungsisolationsspannung	660 V
Bemessungsstossspannung, Kontakt geöffnet	4 kV / 1 min
Verschmutzungsgrad	3
Überspannungskategorie	III

Allgemeine Daten

Lagertemperatur (ohne Eisbildung)	-20 ... 80 °C
Betriebstemperatur	-5 ... 40 °C
Umgebungsbetriebstemperatur, reduzierte Leistung	-5 ... 60 °C, 0.7 I _N
Leiterquerschnitt Steuerkreis / Hauptstromkreis	1.5 mm ² / 10 mm ²
Nenndrehmoment Schraubkl. Steuer-/Hauptstromkreis	0.5 Nm / 1.2 Nm
Abmessungen	fig. 2
Gewicht	650 g
Schutzklasse	IP 20
Gehäusewerkstoff	PPE
Montage	TH35 (EN 60715) oder Schalttafelmontage

Produkt Referenzen

Beschreibung	Typ
Leistungsregler, 1-phasig	CPC1230
Andere Geräte auf Anfrage. Bitte kontaktieren Sie support@comatreleco.com .	

Zubehör

Thermischer Überlastschutz	P82-100C
----------------------------	----------

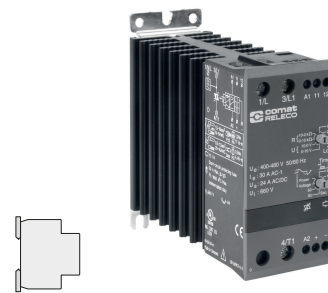
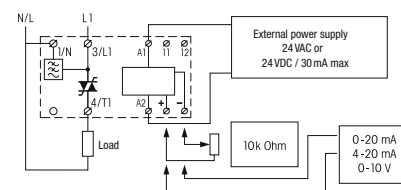
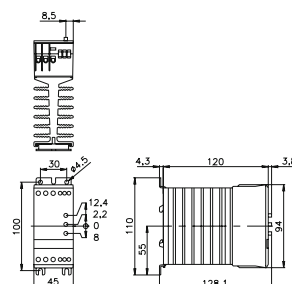


fig. 1. Verdrahtungsdiagramm



11-12: Thermostat

fig. 2. Abmessungen (mm)



Technische Zulassungen, Konformitäten

Normen 50022; 60068; IEC/EN 60947

Zulassung