

## S4-J

### 14-Pin Sockel für C4 Relais | Schraubklemme



#### Allgemeine Daten

Nennlast	10 A / 250 V
Spannungsfestigkeit	
- alle Anschlüsse / DIN-Schiene	2.5 kV rms / 1 min
- Anschluss / Anschluss	2.5 kV rms / 1 min
Leiterquerschnitt	
- Drahtleiter	1.5 mm <sup>2</sup> / AWG 16 or 2 x 1.5 mm <sup>2</sup> / AWG 16
- Litze - nicht gecrimpt	0.34 mm <sup>2</sup> / AWG 22 ... 1 mm <sup>2</sup> / AWG 18
Nennmoment Schraubklemme	0.8 Nm
Schraubentyp	M3.5 Philips-slot (combo)
Montage	TH35 (EN 60715) oder Schalttafelmontage
Lagertemperatur (ohne Eisbildung)	-40 ... 80 °C
Betriebstemperatur	-40 ... 60 °C
Gewicht	80 g
Gehäusewerkstoff	PA / PC

#### Optionales Zubehör

Halteclip   Kunststoff	S3-CM/CP-15B (BAG 10 PCS)
------------------------	---------------------------

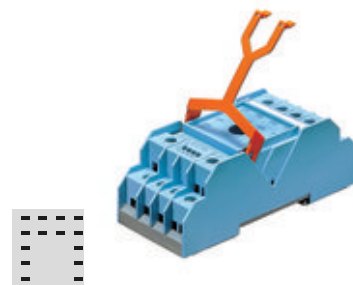


fig. 1. Verdrahtungsdiagramm

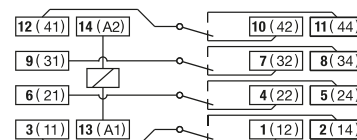
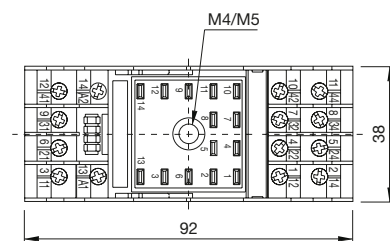
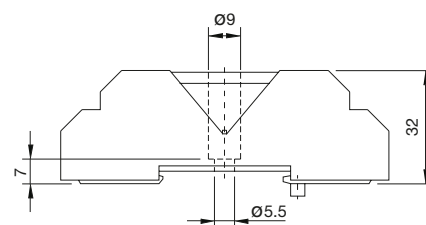


fig. 2. Abmessungen (mm)



#### Technische Zulassungen, Konformitäten

Normen EN 60664-1



Zulassung