

CCM3H415

3-phasig | 400 V | 15 A | Anlaufdrehmomentbegrenzer



Hauptstromkreis

Anzahl Ausgänge	3
Gesteuerte Phasen	2
Ausgangstyp	SCR
Bemessungsspannung	400 V
Ausgangsspannungsbereich	400 ... 480 V AC
Sperrspannung	1.200 Vrrm
Sperrspannung max.	1.300 Vrrm
Nennstrom AC-53b	15 A
Mindestlast	250 mA
Reststrom	5 mA
Einschaltstrom	90 A
Bemessungsgrenzlast	1.800 A ² s
Schaltfrequenz (Zyklen / h)	3.000

Steuerkreis

Betriebsspannungsbereich	24 ... 230 V AC/DC
Rückfallspannung	5 V AC/DC
Zeiteinstellung Anlauframpe	0.5 ... 10 s
Auslaufzeit	0.5 ... 10 s
Drehmomenteinstellung	0 ... 85 %
Frequenzbereich	50 / 60 Hz

Isolation

Bemessungsisolationsspannung	660 V
Bemessungsstossspannung, Kontakt geöffnet	4 kV / 1 min
Verschmutzungsgrad	3
Überspannungskategorie	III

Allgemeine Daten

Lagertemperatur (ohne Eisbildung)	-20 ... 80 °C
Betriebstemperatur	-5 ... 40 °C
Umgebungsbetriebstemperatur, reduzierte Leistung	-5 ... 60 °C
Leiterquerschnitt Steuerkreis / Hauptstromkreis	2.5 mm ² / 4 mm ²
Nennmoment Schraubkl. Steuer-/Hauptstromkreis	0.5 Nm / 1.2 Nm
Abmessungen	fig. 2
Gewicht	650 g
Schutzklasse	IP 20
Gehäusewerkstoff	PPO
Montage	TH35 (EN 60715) oder Schalttafelmontage

Produkt Referenzen

Beschreibung	Typ
Anlaufdrehmomentbegrenzer, 3-phasig	CCM3H415
Andere Geräte auf Anfrage. Bitte kontaktieren Sie support@comatreleco.com .	

Zubehör

Thermischer Überlastschutz	P82-100C
----------------------------	----------



fig. 1. Verdrahtungsdiagramm

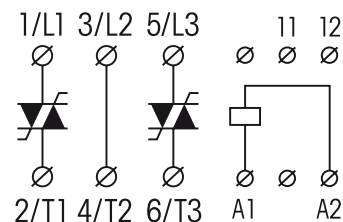
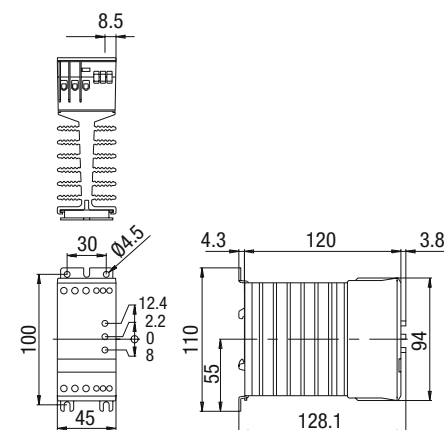


fig. 2. Abmessungen (mm)



Technische Zulassungen, Konformitäten

Normen IEC/EN 60947-4-2

Zulassung