

CC1H463

1-phasig | 400 V | 63 A

Hauptstromkreis

Ausgangstyp	SCR
Anzahl Ausgänge	1
Bemessungsspannung	400 V AC
Ausgangsspannungsbereich	24 ... 480 VAC
Sperrspannung	1.200 V _{rrm}
Sperrspannung max.	1.300 V _{rrm}
Bemessungsstrom AC-1	63 A
Bemessungsstrom AC-3	30 A
Empfohlene minimale Kontaktbelastung	10 mA
Reststrom	1 mA
Bemessungsgrenzlast	1.800 A ² s

Steuerkreis

Nennspannung	24 ... 230 V AC/DC
Betriebsspannungsbereich	0.85 ... 1.1 U _N
Ansprechspannung	20.4 V
Rückfallspannung	7.2 V
Ansprechzeit	20 ms
Abfallzeit	20 ms
Leistungsaufnahme AC / DC	1.5 VA / 150 mW
Frequenzbereich	50 / 60 Hz

Isolation

Bemessungsisolationsspannung	660 V
Bemessungsstoßspannung, Kontakt geöffnet	4 kV / 1 min
Verschmutzungsgrad	3
Überspannungskategorie	III

Allgemeine Daten

Lagertemperatur (ohne Eisbildung)	-20 ... 80 °C
Betriebstemperatur	-5 ... 40 °C
Umgebungsbetriebstemperatur, reduzierte Leistung	-5 ... 60 °C, 0.7 I _N
Leiterquerschnitt Steuerkreis / Hauptstromkreis	1.5 mm ² / 10 mm ²
Nenndrehmoment Schraubkl. Steuer-/Hauptstromkreis	0.5 Nm / 1.2 Nm
Abmessungen	fig. 2
Gewicht	1 050 g
Schutzklasse	IP 20
Gehäusewerkstoff	PPE
Montage	TH35 (EN 60715) oder Schalttafelmontage

Produkt Referenzen

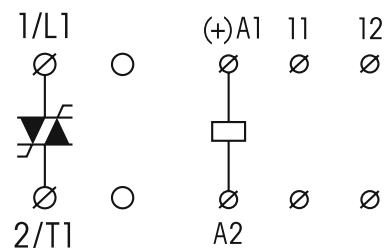
Beschreibung	Typ
Halbleiterschütz, 1-phasig	CC1H463
Andere Geräte auf Anfrage. Bitte kontaktieren Sie support@comatreleco.com .	

Zubehör

Thermischer Überlastschutz	P82-100C
----------------------------	----------

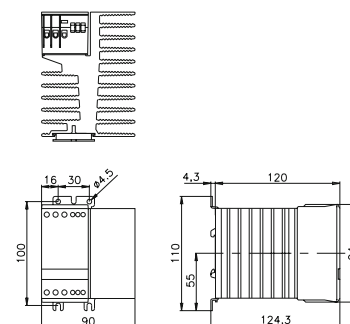


fig. 1. Verdrahtungsdiagramm



11-12: Thermostat

fig. 2. Abmessungen (mm)



Technische Zulassungen, Konformitäten

Normen IEC/EN 60947

Zulassung