

RIC16-040/UC230V

1-, 2- oder 4-polig | 16 A | 3,5 kW



Hauptstromkreis

Verfügbare Kontaktmaterialien	AgNi
Bemessungsspannung	400 V AC
Bemessungsstrom AC-1	16 A
Bemessungsstrom AC-3	4
Empfohlene minimale Kontaktbelastung	50 mA, 17 V
Einschaltstrom	50 A, 100 ms
Nennlast AC-1 einphasig 230 V	3,5 kW
Nennlast AC-1 dreiphasig 230 V	6 kW
Nennlast DC-1	see fig. 2
Mechanische Lebensdauer (Zyklen)	≥ 10 000 000
Elektrische Lebensdauer bei Nennlast AC-1 (Zyklen)	≥ 200 000
Elektrische Lebensdauer bei Nennlast AC-3 (Zyklen)	≥ 300 000
Elektrische Lebensdauer bei Nennlast DC-1 (Zyklen)	≥ 100 000
Schaltfrequenz bei Nennlast AC-1 (Zyklen / h)	≤ 600
Schaltfrequenz bei Nennlast AC-3 (Zyklen / h)	≤ 600
Schaltfrequenz bei Nennlast DC-1 (Zyklen / h)	≤ 300

Steuerkreis

Nennspannung	siehe Tabelle Produkt Referenzen
Betriebsspannungsbereich	0.85 ... 1.1 U _N
Ansprechspannung	≤ 0.85 U _N
Rückfallspannung	≥ 0.1 U _N
Ansprechzeit	15 ... 45 ms
Abfallzeit	20 ... 50 ms
Leistungsaufnahme AC / DC	2.1 VA / 2.1 W
Frequenzbereich	40 ... 500 Hz

Isolation

Bemessungsisolationsspannung	440 V
Bemessungsstossspannung, Kontakt geöffnet	4 kV / 1 min
Verschmutzungsgrad	3
Überspannungskategorie	III
Abstand des offenen Kontakts	3,6 mm

Verdrahtung

Kontakt Typ Steuerkreis / Hauptstromkreis	Screw connection, M3 / M3.5
Leiterquerschnitt Steuerkreis / Hauptstromkreis	2.5 mm ² / 6 mm ²
Abisolierlänge Steuerkreis / Hauptstromkreis	7 mm / 9 mm
Nennmoment Schraubkl. Steuer-/Hauptstromkreis	0.6 Nm / 1.2 Nm
Schraubenzieher Steuerkreis / Hauptstromkreis	PZ1 / PZ1

Gehäuse und Umgebungsbedingungen

Lagertemperatur (ohne Eisbildung)	-30 ... 80 °C
Betriebstemperatur	-15 ... 55 °C
Relative Feuchte, nicht kondensierend	95 % relative humidity
Schutzklasse	IP 20
Gewicht	130 g (1, 2 pole) / 170 g (4 pole)
Gehäusewerkstoff	PA 6
Einsatzhöhe	Max. 2 000 m
Montage	35 mm Schiene
Abmessungen	35 x 85 x 65.5
Vibrationstest	switched off: 2 g (Z and X axis) / switched on: 3 g (Z axis) and 1 g (X axis)
Shock test	switched off: 10 g (Z and X axis) / switched on: 15 g (Z axis) and 2 g (X axis)

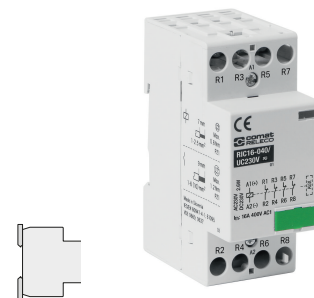


fig. 1. Verdrahtungsdiagramm

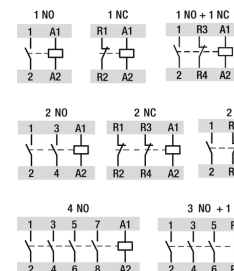


fig. 2. Gleichstrom-Grenzlastkurve

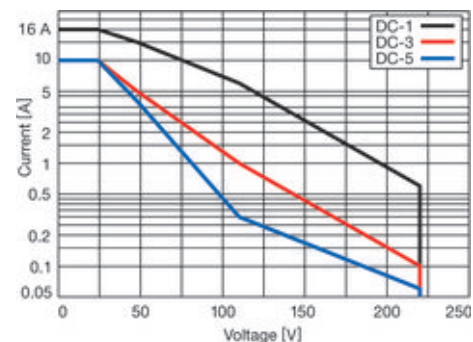
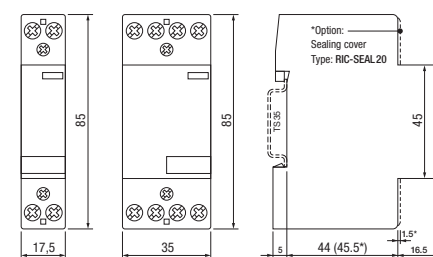


fig. 3. Abmessungen (mm)



Technische Zulassungen, Konformitäten

Normen IEC/EN 60947; IEC/EN 61095

Zulassung

RIC16-040/UC230V
1-, 2- oder 4-polig | 16 A | 3,5 kW



Sicherheit

Table with 2 columns: Parameter and Value. Includes MTTF, AC-1, AC-3, AC-300, and safety-related metrics.

Produkt Referenzen

Table with 3 columns: Beschreibung, Typ, and a reference number (230). Row 1: 4 NC, RIC16-040/UC...V.

Andere Spannungen auf Anfrage. Bitte kontaktieren Sie uns unter support@comatreleco.com.
«...» Steuerspannung ergänzen, um die Produktreferenzen zu vervollständigen.

Zubehör

Table with 2 columns: Zubehör and RIC-SEAL20, RIC-DIST, RIC-NS-1-1, RIC-PS-1-2, RIC-PS-2-3, RIC-PS-2-4, RIC-NS-2-1, RIC-EK-11, RIC-EK-23, RIC-EK-40, RIC-AUX02, RIC-AUX11, RIC-AUX20.

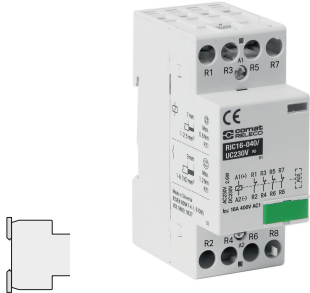


fig. 1. Verdrahtungsdiagramm

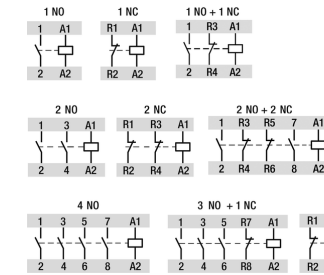


fig. 2. Gleichstrom-Grenzlastkurve

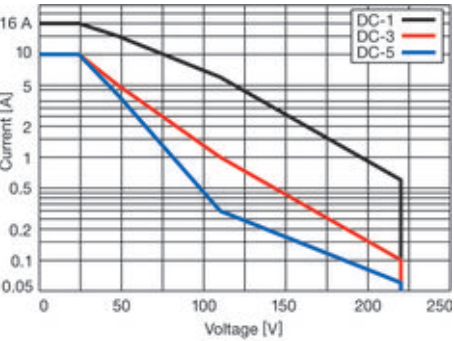
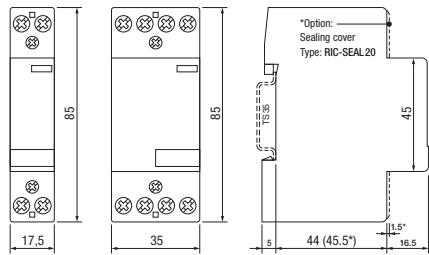


fig. 3. Abmessungen (mm)



Technische Zulassungen, Konformitäten

Normen IEC/EN 60947; IEC/EN 61095

Zulassung CE ENEC UK