

La potente famiglia di contattori ferroviari

RIC-R



Il contattore ad alte prestazioni

- Contattore compatto per applicazioni ferroviarie, con larghezza di 17,5 mm a 2 poli o 35 mm a 4 poli
- La potenza di commutazione in DC: 4 A a 110 V (DC-5) è ottenuta grazie a un magnete di soffiaggio per i contattori a 2 poli
- Conforme alle norme ferroviarie EN 50155 / EN 45545-2 e caratterizzato da un'elevata affidabilità.
- Tensioni delle bobine DC 24, 36, 72, 110 V
- Diodo soppressore di tensioni transitorie (TVS) integrato per proteggere i circuiti elettronici da impulsi di tensione di breve durata
- Distanziatore integrato da 3 mm per contattori a 2 poli
- RIC25 espandibile con contatti RIC-AUX



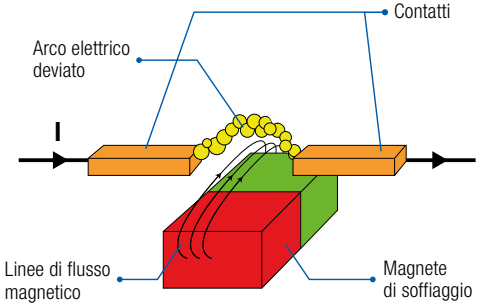
Contatti		RIC20-xxx-R4A	RIC20-xxx-SR	RIC25-xxx-R	RIC-AUX
1 NO + 1 NC		RIC20-110-R4A/...V	RIC20-110-SR/...V		RIC-AUX11
2 NO		RIC20-200-R4A/...V	RIC20-200-SR/...V		RIC-AUX20
2 NC		RIC20-020-R4A/...V	RIC20-020-SR/...V		RIC-AUX02
2 NO + 2 NC				RIC25-220-R/...V	
4 NO				RIC25-400-R/...V	
4 NC				RIC25-040-R/...V	
2 CO				RIC25-002-R/...V	

Dati tecnici

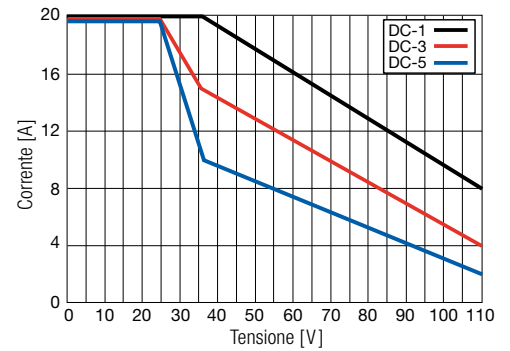
	Materiale di contatto	AgNi + Magnete di soffiaggio	AgNi	AgNi
	Corrente nominale AC-1	20 A	25 A	6 A
	Tensione nominale AC-1	400 V		400 V
	Carico minimo consigliato	50 mA, 17 V		5 mA, 12 V
	Frequenza di commutazione al carico nominale DC-1, DC-3 e DC-5 (cicli/h)	≤ 300		≤ 600
	Cicli di vita elettrici DC-1, DC-3 e DC-5	2 × 10 ⁵		5 × 10 ⁴
	Tensione nominale (V)	DC 24 / DC 36 / DC 72 / DC 110		–
	Intervallo di tensione della bobina	0.70...1.25 U _N		–
	Consumo energetico DC	2.6 W	4.6 W	–
	Tempo di attivazione Tempo di rilascio	15 ... 45 ms 20 ... 50 ms	15 ... 45 ms 20 ... 70 ms	–
	Diodo TVS	–	✓	–
	Omologazione	EN 50155 EN 61373 – Categoria 1, Classe B EN 45545-2		

Magnete di soffiaggio nei contattori a 2 poli

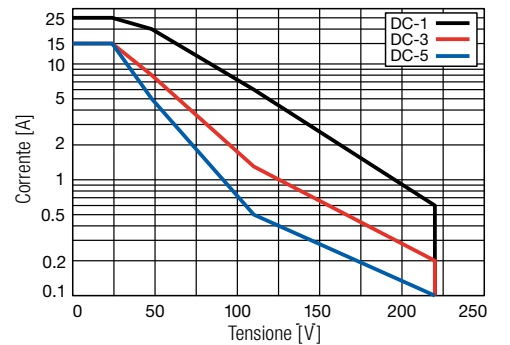
Quando i contatti si aprono sotto alte correnti in corrente continua, si genera un arco elettrico che può provocare la saldatura dei contatti. Il campo magnetico del magnete di soffiaggio devia e allunga l'arco, accelerandone l'estinzione e consentendo una commutazione sicura anche con carichi elevati in DC.



Commutazione DC nei contattori a 2 poli



Commutazione DC nei contattori a 4 poli



Accessori

Coperchio cieco

RIC-SEAL20
RIC-SEAL25

Barra collettore di fase

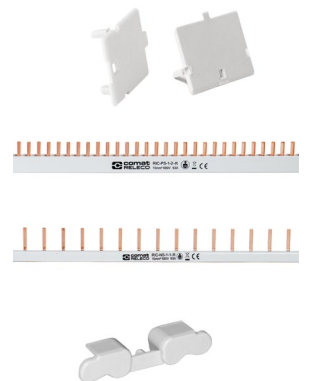
RIC-PS-1-2-R

Barra collettore di neutro

RIC-NS-1-1-R

Tappo terminale per barra collettore

RIC-EK-11
RIC-EK-23



Dimensioni

