



Applikationsbericht

Vielfältigkeit im Schaltschrank

Partner Bieri Elektrotechnik AG
Bereich Industrie- und Prozesstechnik

Industrie- und Prozesstechnik

Funktional

Zuverlässig

Individuell

Partner

Die Bieri Elektrotechnik AG wurde 1989 als Einzelfirma gegründet und wird seit dem Jahr 2010 in zweiter Generation durch Christoph und Michael Bieri geführt. Mit dem 18-köpfigen Team ist das Unternehmen im Bereich Schaltanlagenbau und Projektierung tätig und baut Normverteilungen, Steuerungen für HLK- und MSRL-Anwendungen, Schaltgerätekombinationen für den Wohnungsbau und typengeprüfte Anlagen bis 6300A.

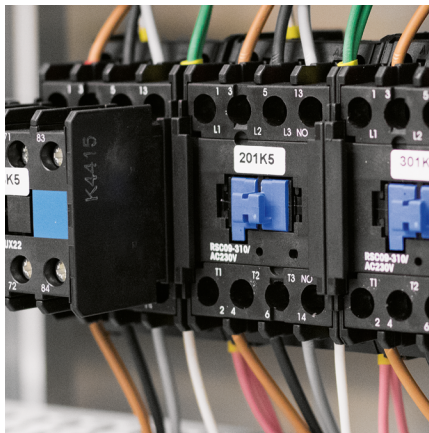
ComatReleco Produkte im Einsatz

- SSU34 - Spannungsüberwachung
- C9-A41 - Industrirelais



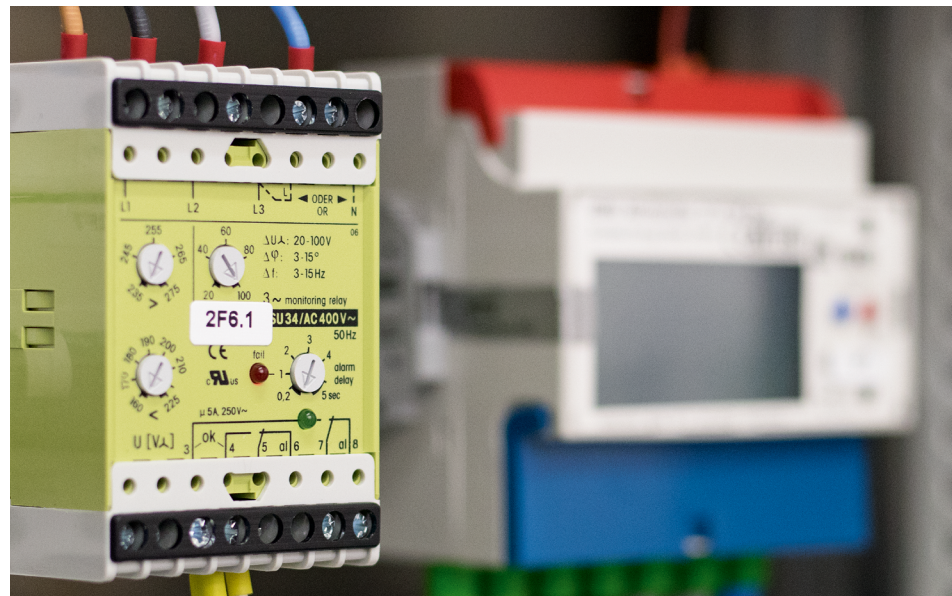
Die neuen Industrieschütze der RSC-Reihe

Die Schütze der RSC-Reihe werden dort eingesetzt, wo Schaltgeräte mit Leistungskontakten für die Hauptlast und Signalkontakten für die Rückmeldung an die SPS erforderlich sind. Dazu gehören Zuluft- und Fortluftventilatoren sowie Luftklappen in HLK-Steuerungen. Dank verschiedener Kontaktvarianten eignen sich die Schütze für unterschiedlichste Situationen.



Installationsschütze der Baureihe RIC

In der Gebäudeautomation werden zur Ansteuerung von Verbrauchern mit hoher Leistung wie Waschmaschinen oder Boiler die mehrpoligen Installationsschütze der Baureihe RIC eingesetzt. Die verschiedenen Kontakt- und Spannungsvarianten und die optional erhältlichen Hilfskontaktmodule zeichnen die RIC-Reihe für eine Vielzahl von Situationen aus. Für die Sperrung von Leistungsverbrauchern ab Rundsteuersignal werden die Schütze mit plombierbaren Klemmenabdeckungen versehen. Werden mehrere Schütze im Verteiler aneinander gereiht, verhindern Distanzstücke die gegenseitige Erwärmung.



SSU34: Zuverlässig überwachen

Über- oder Unterspannung, Netzasymmetrie oder eine falsche Phasenfolge können Schäden an Schaltschrankkomponenten und der Infrastruktur verursachen. Oftmals treten die Auswirkungen solcher zunächst unsichtbaren Ereignisse schleichend auf und werden erst bemerkt, wenn schon erhebliche Schäden vorhanden sind. Aus diesem Grund überwacht das SSU34/AC400V 50Hz das Netz direkt in der Einspeisung der HLK-Schaltanlage und meldet allfällige Abweichungen an die lokale SPS weiter.

Signale sicher schalten: C9-A41

In HLK-Schaltanlagen werden Signale oftmals über verschiedene Anlagenbereiche verteilt. Hier wird das zuverlässige Miniatur-Industrirelais C9-A41 angewendet. Über die vier Wechselkontakte werden mit demselben Relais ab SPS beispielsweise Warnleuch-

ten lokal in der Schaltanlage angesteuert. Gleichzeitig wird die Störungsmeldung an das übergeordnete System potentialfrei weitergegeben.

