

S3-L (SK-3006)

5-Pin Sockel für R10 Relais | Push-in

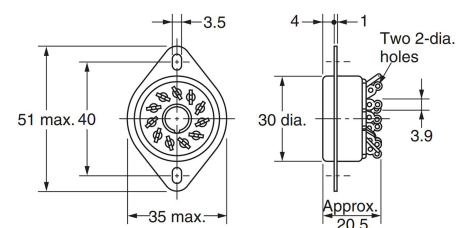


Allgemeine Daten

Nennlast	10 A / 250 V
Bemessungsstossspannung, Kontakt geöffnet	2.0 kVAC
- Anschluss / Anschluss	> 1GΩ
Isolationswert zwischen allen Anschlüssen	TH35 (EN 60715)
Montage	-40 ... 85 °C
Lagertemperatur (ohne Eisbildung)	-40 ... 85 °C
Betriebstemperatur	15 g
Gewicht	Stainless steel / ABS
Gehäusewerkstoff	see fig.1
Abmessungen	



fig. 1. Abmessungen (mm)



Technische Zulassungen, Konformitäten

Normen IEC 60664-1

Zulassung  