

CCMB3H425

3-phasig | 400 V | 25 A | Anlaufdrehmoment-Begrenzer mit dynamischer Bremse



Hauptstromkreis

Anzahl Ausgänge	3
Gesteuerte Phasen	2
Ausgangstyp	SCR
Bypass	Extern
Bemessungsspannung	400 V
Ausgangsspannungsbereich	400 ... 480 V AC
Sperrspannung	1.600 Vrrm
Sperrspannung max.	1.650 Vrrm
Nennstrom AC-53a	25 A
Mindestlast	1 A
Reststrom	5 mA
Einschaltstrom	200 A
Bemessungsgrenzlast	6.300 A²s

Steuerkreis

Betriebsspannungsbereich	24 ... 230 V AC/DC
Rückfallspannung	5 V AC/DC
Ansprechzeit	100 ms
Abfallzeit	100 ms
Zeiteinstellung Anlauframpe	0.5 ... 10 s
Bremsstrom	0 ... 85 %
Drehmomenteinstellung	0 ... 85 %
Frequenzbereich	50 / 60 Hz
Verschmutzungsgrad	3
Überspannungskategorie	III

Allgemeine Daten

Lagertemperatur (ohne Eisbildung)	-20 ... 80 °C
Betriebstemperatur	-5 ... 40 °C
Umgebungsbetriebstemperatur, reduzierte Leistung	-5 ... 60 °C
Leiterquerschnitt Steuerkreis / Hauptstromkreis	2.5 mm² / 6 mm²
Abmessungen	fig. 2
Gewicht	1 050 g
Schutzklasse	IP 20
Gehäusewerkstoff	PPE
Montage	TH35 (EN 60715) oder Schalttafelmontage

Produkt Referenzen

Beschreibung	Typ
Anlaufdrehmomentbegrenzer mit dynamischer Bremse, 3-phasig	CCMB3H425

Zubehör

Thermischer Überlastschutz	P82-100C
----------------------------	----------



fig. 1. Verdrahtungsdiagramm

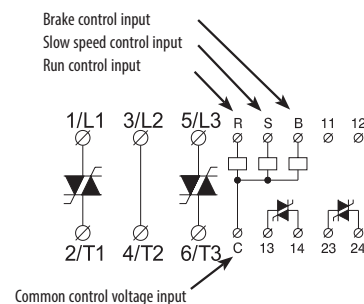
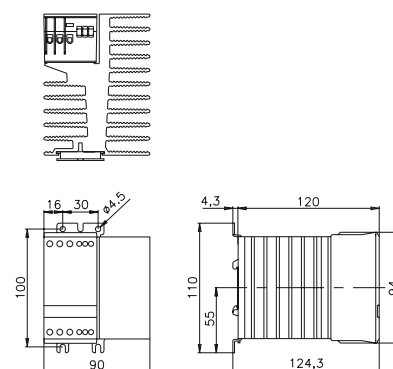


fig. 2. Abmessungen (mm)



Technische Zulassungen, Konformitäten

Normen IEC/EN 60947-4-2

Zulassung