

CT515R/DC36V  
Stromüberwachung



<b>Spannungsversorgung</b>	
Nennspannung	36 V DC
Betriebsspannungsbereich	18 ... 45 V
Leistungsaufnahme DC	≤ 0.5 W

<b>Messkreis</b>	
Gemessene Parameter	I
Überwachungsfunktionen	Under, over, inside, outside
Nennmessstrom	2 A
Messstrombereich	0 ... 3 A
Unterstrom-Einstellbereich	0 ... 2 A
Einstellbereich Überstromschwelle I <sub>th</sub>	0 ... 2 A
Alarm-Einschaltverzögerung	100 ms / 500 ms / 2 s
Alarm-Ausschaltverzögerung	100 ms

<b>Allgemeine Daten</b>	
Lagertemperatur (ohne Eisbildung)	-40 ... 85 °C
Betriebstemperatur	-40 ... 70 °C
Abmessungen	fig. 2
Gewicht	25 g
Schutzklasse	IP 20
Gehäusewerkstoff	PC

<b>Produkt Referenzen</b>		
<b>Beschreibung</b>	<b>Typ</b>	<b>36</b>
Stromüberwachung	CT515R/DC...V	✓
Andere Spannungen auf Anfrage. Bitte kontaktieren Sie uns unter support@comatreleco.com. «...» Steuerspannung ergänzen, um die Produktreferenzen zu vervollständigen.		

<b>Zubehör</b>	
Sockel	S3-M0R, FS-C/5 (BEUTEL/UNIT 5 STK/PCS)
S5-MR	S5-MR



fig. 1. Verdrahtungsdiagramm

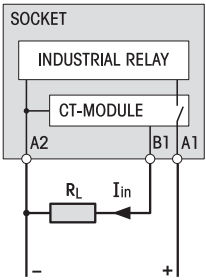
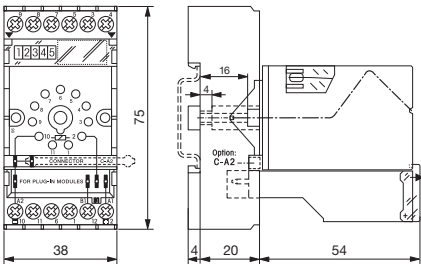


fig. 2. Abmessungen (mm)



Technische Zulassungen, Konformitäten

Normen EN 60947-1; EN 61000-6-2; EN 61000-6-3  
Eisenbahn EN 45545-2; EN 50155  
Zulassung