

CMS-ANT-KAB

GSM Antennenkabel | SMA Stecker / Buchse | 2.5 m | 5 m | 10 m | 20 m



Kommunikation

Frequenzen	0 ~ 6 Ghz
Typ des Antennensteckers	SMA male / female
Kabeltyp / Länge	RG-58 / 2.5 m 5 m 10 m 20 m
Impedanz	50 Ω
Maximaler Biegeradius	25 mm

Gehäuse und Umgebungsbedingungen

Lagertemperatur (kein Eis)	-20 ... 80 °C
Betriebstemperatur	-20 ... 80 °C
Schutzklasse	IP67 only when mated
Montage	Schalttafelmontage-Option, siehe Fig. 1
Gehäusewerkstoff	PE
Abmessungen	see fig. 2
Gewicht	90 g (2.5 m) 180 g (5 m) 340 g (10 m) 630 g (20 m)

Produkt Referenzen

Beschreibung	Typ	2,5	5	10	20
Antennenkabel	CMS-ANT-KAB/...M	✓	✓	✓	✓

Weitere Kabellängen auf Anfrage, bitte kontaktieren Sie unseren Support unter support@comatreleco.com.
"..." Bitte die Kabellänge zur Vervollständigung der Produktangabe wählen |



fig. 1. Montage

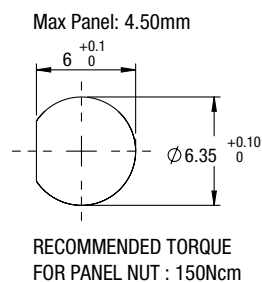
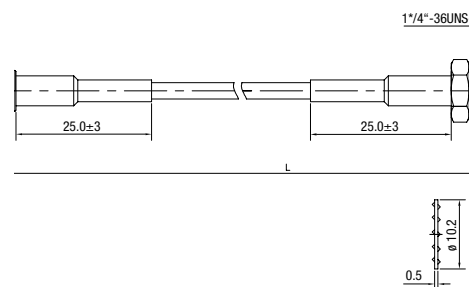


fig. 2. Abmessungen (mm)



Technische Zulassungen, Konformitäten

Normen RoHs: compliant