

S7-PI

8-Pin Sockel für C7 Relais | Push-in



Allgemeine Daten

Nennlast	10 A / 250 V
Spannungsfestigkeit	2.5 kV rms / 1 min
- alle Anschlüsse / DIN-Schiene	2.5 kV rms / 1 min
- Anschluss / Anschluss	2.5 kV rms / 1 min
- Kontakt / Spulenanschluss	2.5 kV rms / 1 min
Leiterquerschnitt	
- Drahtleiter	2 x 0.34 mm ² / AWG 22 ... 2 x 2.5 mm ² / AWG 14
- Litze - nicht gecrimpt	2 x 0.34 mm ² / AWG 22 ... 2 x 2.5 mm ² / AWG 14
- Litze - gecrimpt	2 x 0.34 mm ² / AWG 22 ... 2 x 1.5 mm ² / AWG 16
Montage	TH35 (EN 60715)
Lagertemperatur (ohne Eisbildung)	-40 ... 80 °C
Betriebstemperatur	-40 ... 60 °C
Gewicht	46 g
Gehäusewerkstoff	PA

Optionales Zubehör

Halteclip Kunststoff	S7-CPI (BAG 10 PCS)
A2-Brücker für Sx-PI / Sx-PIR	Sxx-BBPI (BAG 20 PCS)
Potentialbrücker 2-polig	Sxx-BBPI2 (BAG 20 PCS)
Mehrfach-Betätigungswerkzeug	OT-PI kit
Beschriftungsstreifen nur für Push-in	BS11-PI (50m tape)
	BC-78-15-8-BK (BAG 20 PCS), BC-78-15-8-BU (BAG 20 PCS), BC-78-15-8-RD (BAG 20 PCS)



fig. 1. Verdrahtungsdiagramm

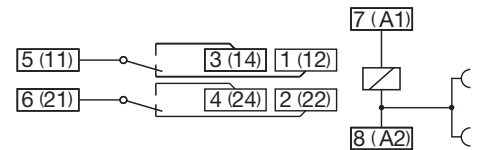
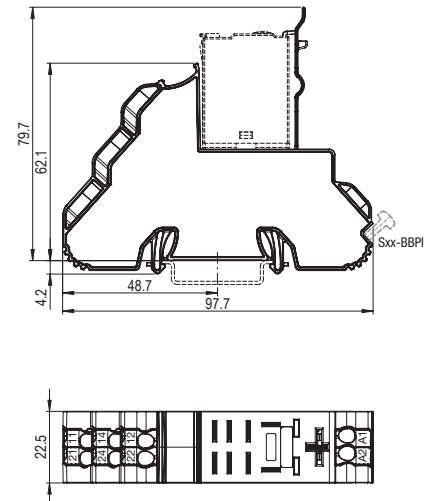


fig. 2. Abmessungen (mm)



Technische Zulassungen, Konformitäten

Normen EN 60664-1

Zulassung