

C7-A20X/AC42V

2-polig | Wechslerkontakt | Faston



Hauptstromkreis

Verfügbare Kontaktmaterialien	AgNi
Empfohlene minimale Kontaktbelastung	10 mA / 10 V
Maximale Kontaktbelastbarkeit AC	10 A / 250 V AC-1
Maximale Kontaktbelastbarkeit DC	10 A / 30 V DC-1
Einschaltstrom	30 A, 20 ms
Nennlast AC	2 500 VA
Nennlast DC	fig. 3.
Bemessungsstrom	10 A
Mechanische Lebensdauer (Zyklen)	≥ 10 000 000
Elektrische Lebensdauer bei Nennlast AC-1 / DC-1	≥ 300 000 / ≥ 100 000

Steuerkreis

Nennspannung	siehe Tabelle Produkt Referenzen
Betriebsspannungsbereich	0.8 U_N ... 1.1 U_N
Ansprechspannung	≤ 0.8 U_N
Rückfallspannung	≥ 0.1 U_N
Leistungsaufnahme AC / DC	1.2 VA / 1 W

Isolation

Prüfspannung offener Kontakt	1 kV / 1 min
Prüfspannung Kontakt / Kontakt	2.5 kV / 1 min
Prüfspannung Kontakt / Spule	2.5 kV / 1 min
Überspannungskategorie	III
Isulationswiderstand bei 500 V	≥ 1 GΩ
Verschmutzungsgrad	3

Allgemeine Daten

Lagertemperatur (ohne Eisbildung)	-40 ... 80 °C
Betriebstemperatur	-40 ... 60 °C
Ansprechzeit / Prellzeit	16 ms / ≤ 3 ms
Abfallzeit / Prellzeit	8 ms / ≤ 1 ms
Maximale Schaltfrequenz bei Nennlast	1 200 / h
Gewicht	35 g
Gehäusewerkstoff	PA / PC

Zubehör

Sockel	S7-C, S7-IO, S7-P, S7-PI
Blindtaste für Handbetätigung	S9-NP (BAG 10 PCS)
Testtaste o. Arretierung	S9-OP (BAG 10 PCS)

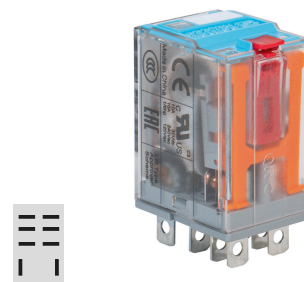


fig. 1. Verdrahtungsdiagramm

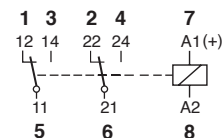


fig. 2. Wechselstrom-Schaltzyklen

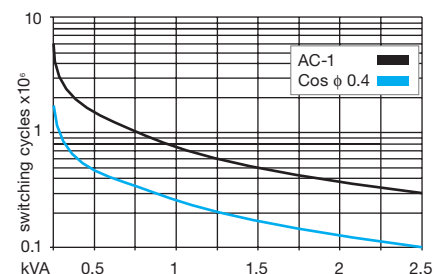


fig. 3. Gleichstrom-Grenzlastkurve

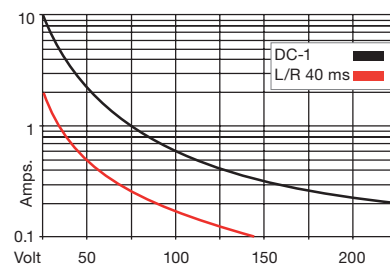
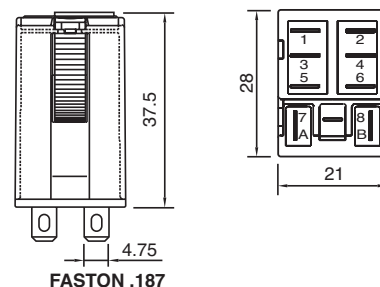


fig. 4. Abmessungen (mm)



Technische Zulassungen, Konformitäten

Normen IEC/EN 60947; IEC/EN 61810



Zulassung