

## S2-B

### 8-Pin Sockel für C2 Relais | Zeitwürfel | Schraubklemme



#### Allgemeine Daten

Nennlast	10 A / 300 V
Spannungsfestigkeit	
- alle Anschlüsse / DIN-Schiene	2.5 kV rms / 1 min
- Anschluss / Anschluss	2.5 kV rms / 1 min
Leiterquerschnitt	
- Drahtleiter	4 mm <sup>2</sup> / AWG 12 or 2 x 2.5mm <sup>2</sup> / AWG 14
- Litze - nicht gecrimpt	0.34 mm <sup>2</sup> / AWG 22 ... 2.5 mm <sup>2</sup> / AWG 14
Nennmoment Schraubklemme	0.7 Nm
Schraubentyp	M3 Pozi slot
Montage	TH35 (EN 60715) oder Schalttafelmontage
Lagertemperatur (ohne Eisbildung)	-40 ... 80 °C
Betriebstemperatur	-40 ... 60 °C
Gewicht	48 g
Gehäusewerkstoff	PA / PC

#### Enthaltenes Zubehör

Halteclip   Kunststoff	S30-CM/10 (BAG 10 PCS)
------------------------	------------------------

#### Optionales Zubehör

Haltefeder   Stahl	HF-32 (BAG 10 PCS), HF-33 (BAG 10 PCS), HF-24
--------------------	---

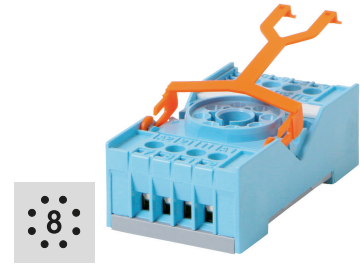


fig. 1. Verdrahtungsdiagramm

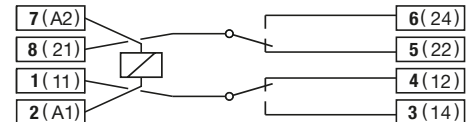
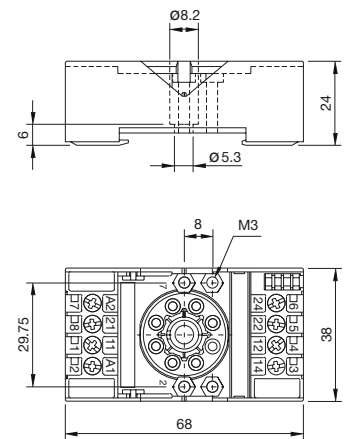


fig. 2. Abmessungen (mm)



#### Technische Zulassungen, Konformitäten

Normen EN 60664-1

Zulassung