

CT33R/UC230V

Multifunktional | 24 48 V AC/DC | 115 V AC/DC | 230 V AC/DC

Zeitdaten	
Zeitfunktionen	fig. 1 2: E, A, K, N, B1, F, G, Q, L 3: E, W, B, H
Zeitbereich	30 ms ... 150 ms / 120 ms ... 600 ms / 0.3 s ... 1.5 s / 1.2 s ... 6 s / 3 s ... 15 s / 12 s ... 60 s / 0.3 min ... 1.5 min / 1.2 min ... 6 min / 3 min ... 15 min / 12 min ... 60 min / 0.3 ... 1.5 h / 1.2 min ... 6 h / 3 h ... 15 h / 12 ... 60 h
Zeitskala	30 ms ... 60 h

Steuerkreis	
Nennspannung	230 V AC/DC
Betriebsspannungsbereich	180 ... 265 V AC/DC
Leistungsaufnahme AC / DC	1 VA / 1W
Stromaufnahme an Speisung A1-A2 AC / DC	4 mA / 4 mA
Schwellenspannung Steuereingang B1 AC / DC	100 V / 100 V
Frequenzbereich	0; 40 ... 60 Hz

Allgemeine Daten	
Lagertemperatur (ohne Eisbildung)	-40 ... 85 °C
Betriebstemperatur	-40 ... 70 °C
Abmessungen	fig. 2
Gewicht	25 g
Schutzklasse	IP 20
Gehäusewerkstoff	PC

Produkt Referenzen		
Beschreibung	Typ	230
AC / DC Versorgung	CT33R/UC...V	✓
Andere Spannungen auf Anfrage. Bitte kontaktieren Sie uns unter support@comatreleco.com.		
«...» Steuerspannung ergänzen, um die Produktreferenzen zu vervollständigen.		

Zubehör	
Sockel	S3-M0R, FS-C/5 (BEUTEL/UNIT 5 STK/PCS)
S5-MR	S5-MR



fig. 1. Verdrahtungsdiagramm

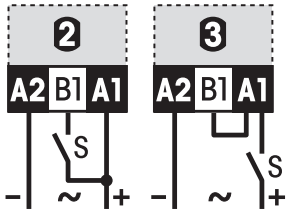
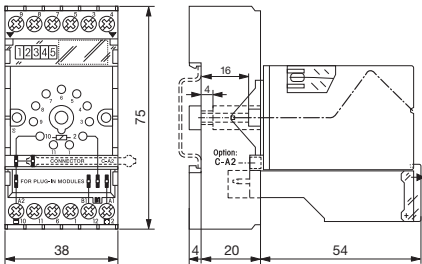


fig. 2. Abmessungen (mm)



Technische Zulassungen, Konformitäten

Normen	IEC/EN 61812-1
Eisenbahn	EN 45545-2; EN 50155
Zulassung	<div> <div>CE</div> <div>c</div> <div>UL</div> <div>us</div> <div>EAC</div> <div>UK</div> <div>CA</div> </div>