

CT32R/UC24-48V

Multifunktional | 24 48 V AC / DC | 110 V DC

Zeitdaten	
Zeitfunktionen	fig. 1 2: E, A, K, N, B1 3: E, W, B
Zeitbereich	0.15 s ... 1.5 s / 0.6 s ... 6 s / 1.5 s ... 15 s / 6 s ... 60 s / 0.15 min ... 1.5 min / 0.6 min ... 6 min / 1.5 min ... 15 min / 6 min ... 60 min
Zeitskala	0.15 s ... 60 min

Steuerkreis		
Nennspannung	24 ... 48 V AC/DC	110 V DC
Betriebsspannungsbereich	19 ... 60 V AC/DC	77 ... 138 V DC
Leistungsaufnahme AC / DC	0.3 VA / 0.3 W	- / 0.3 W
Stromaufnahme an Speisung A1-A2 AC / DC	- / 11 mA	- / 3 mA
Schwellenspannung Steuereingang B1 AC / DC	9 V / 9 V	- / 60 V
Frequenzbereich	0; 40 ... 60 Hz	DC

Allgemeine Daten	
Lagertemperatur (ohne Eisbildung)	-40 ... 85 °C
Betriebstemperatur	-40 ... 70 °C
Abmessungen	fig. 2
Gewicht	25 g
Schutzklasse	IP 20
Gehäusewerkstoff	PC

Produkt Referenzen		
Beschreibung	Typ	24-48
AC / DC Versorgung	CT32R/UC...V	✓
Andere Spannungen auf Anfrage. Bitte kontaktieren Sie uns unter support@comatreleco.com. «...» Steuerspannung ergänzen, um die Produktreferenzen zu vervollständigen.		

Zubehör	
Sockel	S3-MOR
S5-MR	S5-MR



fig. 1. Verdrahtungsdiagramm

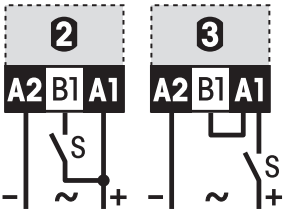
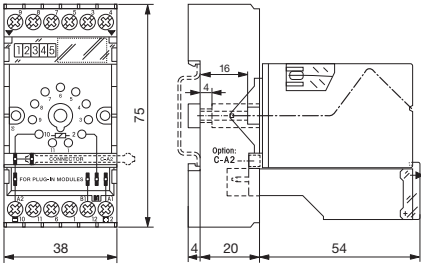


fig. 2. Abmessungen (mm)



Technische Zulassungen, Konformitäten

Normen	IEC/EN 61812-1
Eisenbahn	EN 45545-2; EN 50155
Zulassung	<div> <div>CE</div> <div>c</div> <div>UL</div> <div>us</div> <div>EAC</div> <div>UK</div> <div>CA</div> </div>