

C32D/R DC72V

3-polig | Wechsler-Doppelkontakt | Steuerrelais | Bahn



Hauptstromkreis

Verfügbare Kontaktmaterialien	AgCuNi
Empfohlene minimale Kontaktbelastung	1 mA / 5 V
Maximale Kontaktbelastbarkeit AC	6 A / 250 V AC-1
Maximale Kontaktbelastbarkeit DC	6 A / 30 V DC-1
Einschaltstrom	15 A, 20 ms
Nennlast AC	1 500 VA
Nennlast DC	fig. 3.
Bemessungsstrom	6 A
Mechanische Lebensdauer (Zyklen)	≥ 100 000 000
Elektrische Lebensdauer bei Nennlast AC-1 (Zyklen)	≥ 1 500 000

Steuerkreis

Nennspannung	siehe Tabelle Produkt Referenzen
Betriebsspannungsbereich	$0.7 U_N \dots 1.25 U_N$
Ansprechspannung	$0.7 U_N$
Rückfallspannung	$> 0.15 \times U_N / > 0.05 \times U_N$
Leistungsaufnahme AC / DC	2.5 VA / 1.2 W

Spulentabelle

V DC	Ohm	mA
72	3 200	23

Isolation

Prüfspannung offener Kontakt	1.5 kV / 1 min
Prüfspannung Kontakt / Kontakt	1.5 kV / 1 min
Prüfspannung Kontakt / Spule	2 kV / 1 min
Überspannungskategorie	III
Isolationswiderstand bei 500 V	≥ 1 GΩ
Verschmutzungsgrad	3

Allgemeine Daten

Lagertemperatur (ohne Eisbildung)	-40 ... 80 °C
Betriebstemperatur	-40 ... 70 °C
Ansprechzeit AC / DC	3 ... 10 ms / ≤ 12 ms
Abfallzeit AC / DC	2 ... 15 ms / ≤ 3.5 ms
Prellzeit NO Kontakt AC / DC	3 ... 6 ms / approx. ≤ 3.5 ms
Maximale Schaltfrequenz bei Nennlast	360 / h
Gewicht	80 g
Gehäusewerkstoff	PA / PC

Produkt Referenzen

Beschreibung	Typ	72
Bahn & Freilaufdiode	C32D/R DC...V	✓

AC-Relais auch als 60 Hz verfügbar. Andere Spannungen auf Anfrage. Bitte kontaktieren Sie support@comatreleco.com. «...» Liste der Spulenspannungen, um die Produktreferenzen zu vervollständigen.

Zubehör

Sockel	S3-MR, S3-M0R, S3-M1R
--------	-----------------------



fig. 1. Verdrahtungsdiagramm

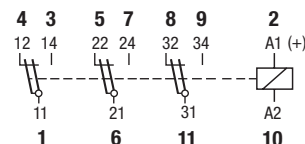


fig. 2. Wechselstrom-Schaltzyklen

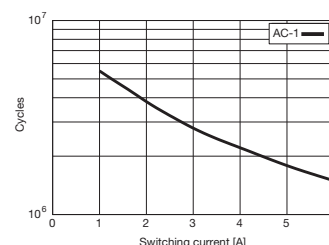


fig. 3. Gleichstrom-Grenzlastkurve

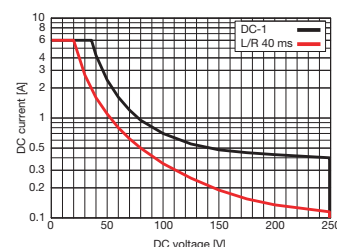
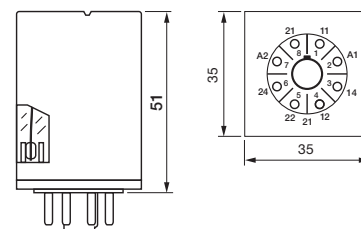


fig. 4. Abmessungen (mm)



Technische Zulassungen, Konformitäten

Normen IEC/EN 60947; IEC/EN 61810

Eisenbahn EN 45545-2; EN 50155



Zulassung