

C3-A30X/AC127V

3-polig | Wechslerkontakt



Hauptstromkreis

Verfügbare Kontaktmaterialien	AgNi
Empfohlene minimale Kontaktbelastung	10 mA / 10 V
Maximale Kontaktbelastbarkeit AC	10 A / 250 V AC-1
Maximale Kontaktbelastbarkeit DC	10 A / 30 V DC-1
Einschaltstrom	30 A, 20 ms
Nennlast AC	2 500 VA
Nennlast DC	fig. 3.
Bemessungsstrom	10 A
Mechanische Lebensdauer (Zyklen)	≥ 20 000 000
Elektrische Lebensdauer bei Nennlast AC-1 (Zyklen)	≥ 500 000

Steuerkreis

Nennspannung	siehe Tabelle Produkt Referenzen
Betriebsspannungsbereich	$0.8 U_N \dots 1.1 U_N$
Ansprechspannung	$\leq 0.8 U_N$
Rückfallspannung	$\geq 0.1 U_N$
Leistungsaufnahme AC / DC	2.2 VA / 1.3 W

Isolation

Prüfspannung offener Kontakt	1 kV / 1 min
Prüfspannung Kontakt / Kontakt	2.5 kV / 1 min
Prüfspannung Kontakt / Spule	2.5 kV / 1 min
Überspannungskategorie	III
Isolationswiderstand bei 500 V	$\geq 1 \text{ G}\Omega$
Verschmutzungsgrad	3

Allgemeine Daten

Lagertemperatur (ohne Eisbildung)	-40 ... 80 °C
Betriebstemperatur	-40 ... 60 °C
Ansprechzeit / Prellzeit	16 ms / $\leq 3 \text{ ms}$
Abfallzeit / Prellzeit	8 ms / $\leq 1 \text{ ms}$
Maximale Schaltfrequenz bei Nennlast	1 200 / h
Gewicht	81 g
Gehäusewerkstoff	PA / PC

Produkt Referenzen

Beschreibung	Typ	127
LED	C3-A3xX/AC...V	✓

AC-Relais auch als 60 Hz verfügbar. Andere Spannungen auf Anfrage. Bitte kontaktieren Sie support@comatreleco.com. «...» Liste der Spulenspannungen, um die Produktreferenzen zu vervollständigen.

Zubehör

Sockel	S3-B, S3-S, S3-M, S3-M0, S3-M1, EC-11
Blindtaste für Handbetätigung	SO-NP (BAG 10 PCS)
Testtaste ohne Arretierung	S3-HP (BAG 10 PCS)

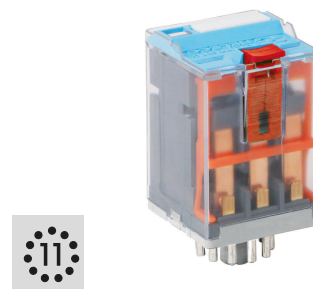


fig. 1. Verdrahtungsdiagramm

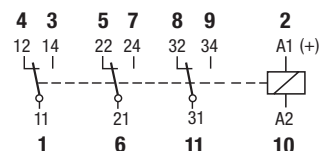


fig. 2. Wechselstrom-Schaltzyklen

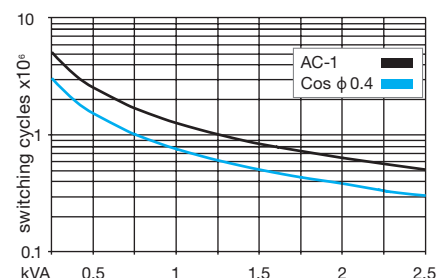


fig. 3. Gleichstrom-Grenzlastkurve

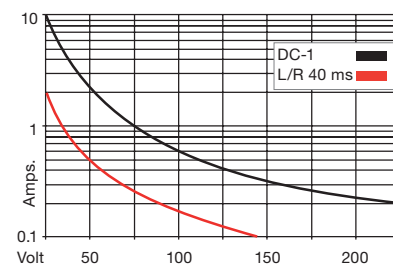
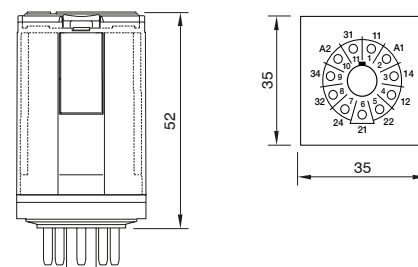


fig. 4. Abmessungen (mm)



Technische Zulassungen, Konformitäten

Normen IEC/EN 60947; IEC/EN 61810

