

R7-T21FX/DC220V

2-polig | Wechsler-Doppelkontakt | Faston



Hauptstromkreis

| | |
|--|-----------------------|
| Verfügbare Kontaktmaterialien | AgNi + 0.2 µ Au |
| Empfohlene minimale Kontaktbelastung | 5 mA / 5 V |
| Maximale Kontaktbelastbarkeit AC | 6 A / 250 V AC-1 |
| Maximale Kontaktbelastbarkeit DC | 6 A / 30 V DC-1 |
| Einschaltstrom | 15 A, 20 ms |
| Nennlast AC | 1 200 VA |
| Nennlast DC | fig. 3. |
| Bemessungsstrom | 6 A |
| Mechanische Lebensdauer (Zyklen) | ≥ 10 000 000 |
| Elektrische Lebensdauer bei Nennlast AC-1 (Zyklen) | ≥ 150 000 / ≥ 100 000 |

Steuerkreis

| | |
|---------------------------|--|
| Nennspannung | siehe Tabelle Produkt Referenzen |
| Betriebsspannungsbereich | 0.7 U _N ... 1.25 U _N |
| Ansprechspannung | ≤ 0.7 U _N |
| Rückfallspannung | ≥ 0.1 U _N |
| Leistungsaufnahme AC / DC | 1.2 VA / 1 W |

Spulentabelle

| V DC | Ohm | mA |
|------|--------|----|
| 220 | 53 146 | 4 |

Isolation

| | |
|--------------------------------|----------------|
| Prüfspannung offener Kontakt | 1 kV / 1 min |
| Prüfspannung Kontakt / Kontakt | 2.5 kV / 1 min |
| Prüfspannung Kontakt / Spule | 2.5 kV / 1 min |
| Überspannungskategorie | III |
| Isulationswiderstand bei 500 V | ≥ 1 GΩ |
| Verschmutzungsgrad | 3 |

Allgemeine Daten

| | |
|--------------------------------------|----------------|
| Lagertemperatur (ohne Eisbildung) | -40 ... 80 °C |
| Betriebstemperatur | -40 ... 70 °C |
| Ansprechzeit / Prellzeit | 16 ms / ≤ 3 ms |
| Abfallzeit / Prellzeit | 8 ms / ≤ 1 ms |
| Maximale Schaltfrequenz bei Nennlast | 1 200 / h |
| Gewicht | 35 g |
| Gehäusewerkstoff | PA / PC |

Produkt Referenzen

| Beschreibung | Typ | 220 |
|----------------------------|-----------------|-----|
| LED & Pol. & Freilaufdiode | R7-T2xFX/DC...V | ✓ |

Andere Spannungen auf Anfrage. Bitte kontaktieren Sie uns unter support@comatreleco.com.
«...» Liste der Spulenspannungen, um die Produktreferenzen zu vervollständigen.

Zubehör

| | |
|-------------------------------|--------------------|
| Sockel | S7-GR, S7-PIR |
| Blindtaste für Handbetätigung | S9-NP (BAG 10 PCS) |
| Testtaste o. Arretierung | S9-OP (BAG 10 PCS) |

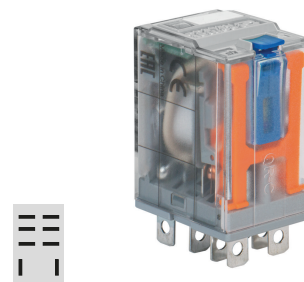


fig. 1. Verdrahtungsdiagramm

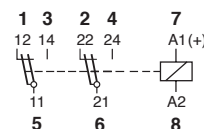


fig. 2. Wechselstrom-Schaltzyklen

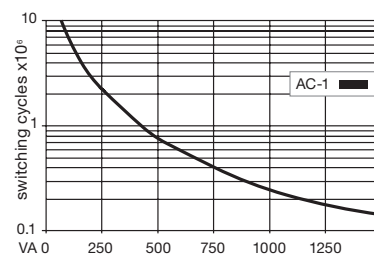


fig. 3. Gleichstrom-Grenzlastkurve

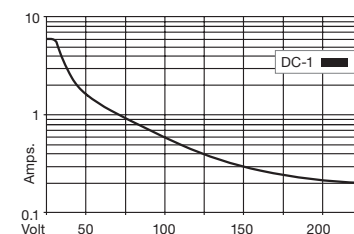
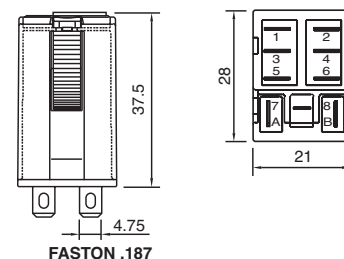


fig. 4. Abmessungen (mm)



Technische Zulassungen, Konformitäten

Normen IEC/EN 60947; IEC/EN 61810

Eisenbahn EN 45545-2; EN 50155

Zulassung