

# R7-A20DX/DC220V

2-polig | Wechslerkontakt | Faston



## Hauptstromkreis

|  |                       |
|--|-----------------------|
| Verfügbare Kontaktmaterialien                      | AgNi                  |
| Empfohlene minimale Kontaktbelastung               | 10 mA / 10 V          |
| Maximale Kontaktbelastbarkeit AC                   | 10 A / 250 V AC-1     |
| Maximale Kontaktbelastbarkeit DC                   | 10 A / 24 V DC-1      |
| Einschaltstrom                                     | 30 A, 20 ms           |
| Nennlast AC  | 2 500 VA              |
| Nennlast DC  | fig. 3.               |
| Bemessungsstrom                                    | 10 A                  |
| Mechanische Lebensdauer (Zyklen)                   | ≥ 10 000 000          |
| Elektrische Lebensdauer bei Nennlast AC-1 (Zyklen) | ≥ 300 000 / ≥ 100 000 |

## Steuerkreis

|                           |  |
|---------------------------|--|
| Nennspannung              | siehe Tabelle Produkt Referenzen           |
| Betriebsspannungsbereich  | 0.7 U <sub>N</sub> ... 1.25 U <sub>N</sub> |
| Ansprechspannung          | ≤ 0.7 U <sub>N</sub>                       |
| Rückfallspannung          | ≥ 0.1 U <sub>N</sub>                       |
| Leistungsaufnahme AC / DC | 1.2 VA / 1 W                               |

## Spulentabelle

| V DC | Ohm    | mA |
|------|--------|----|
| 220  | 53 146 | 4  |

## Isolation

|                                |                |
|--------------------------------|----------------|
| Prüfspannung offener Kontakt   | 1 kV / 1 min   |
| Prüfspannung Kontakt / Kontakt | 2.5 kV / 1 min |
| Prüfspannung Kontakt / Spule   | 2.5 kV / 1 min |
| Überspannungskategorie         | III            |
| Isolationswiderstand bei 500 V | ≥ 1 GΩ         |
| Verschmutzungsgrad             | 3              |

## Allgemeine Daten

|                                      |                |
|--------------------------------------|----------------|
| Lagertemperatur (ohne Eisbildung)    | -40 ... 80 °C  |
| Betriebstemperatur                   | -40 ... 70 °C  |
| Ansprechzeit / Prellzeit             | 16 ms / ≤ 3 ms |
| Abfallzeit / Prellzeit               | 8 ms / ≤ 1 ms  |
| Maximale Schaltfrequenz bei Nennlast | 1 200 / h      |
| Gewicht                              | 35 g           |
| Gehäusewerkstoff                     | PA / PC        |

## Produkt Referenzen

| Beschreibung        | Typ             | 220 |
|---------------------|-----------------|-----|
| LED & Freilaufdiode | R7-A20DX/DC...V | ✓   |

Andere Spannungen auf Anfrage. Bitte kontaktieren Sie uns unter support@comatreleco.com.  
«...» Liste der Spulenspannungen, um die Produktreferenzen zu vervollständigen.

## Zubehör

|                               |                    |
|-------------------------------|--------------------|
| Sockel                        | S7-GR, S7-PIR      |
| Blindtaste für Handbetätigung | S9-NP (BAG 10 PCS) |
| Testtaste o. Arretierung      | S9-OP (BAG 10 PCS) |

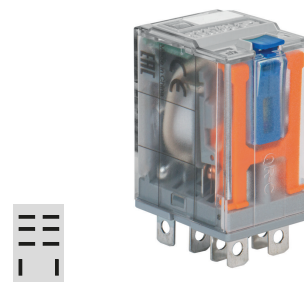


fig. 1. Verdrahtungsdiagramm

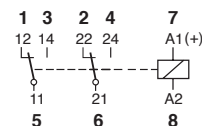


fig. 2. Wechselstrom-Schaltzyklen

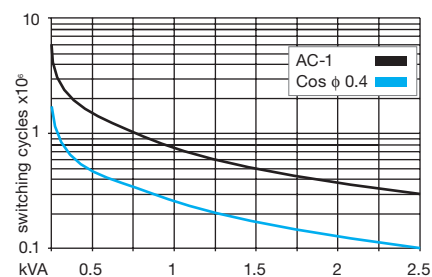


fig. 3. Gleichstrom-Grenzlastkurve

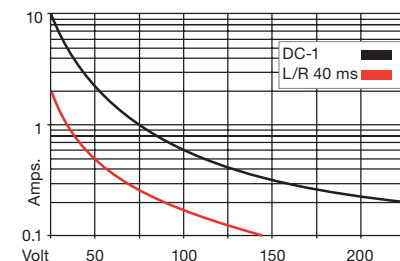
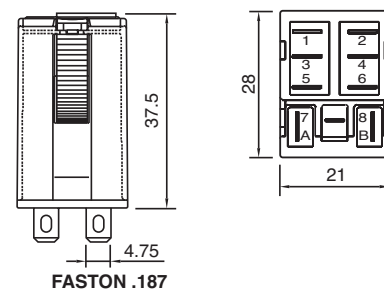


fig. 4. Abmessungen (mm)



## Technische Zulassungen, Konformitäten

Normen IEC/EN 60947; IEC/EN 61810

Eisenbahn EN 45545-2; EN 50155

Zulassung CE cULus EAC UK CA