

C56/UC110-240V

Multifunktional | 24 ... 60 V AC / DC | 110 ... 240 V AC / DC | 1 CO, 1 NO |



Zeitdaten

Zeitfunktionen	fig. 1 6: E, A, K, W, H, N, M, B, G, F, Q, I, P 7: E, W, H, B, I, P 5: U, V
Zeitbereich	0.01 s ... 60 d
Zeitskala	digital

Hauptstromkreis

Anzahl Kontakte	1 CO, 1 NO (Potential-free control)
Verfügbare Kontaktmaterialien	AgNi
Bemessungsspannung	250 V
Bemessungsstrom	5 A
Mindestlast	10 mA, 12 V
Einschaltstrom	10 A, 10 ms
Nennlast DC	fig. 3
Nennlast AC-1	1.250 VA
Mechanische Lebensdauer (Zyklen)	5 000 000
Elektrische Lebensdauer bei Nennlast AC-1 (Zyklen)	fig. 2

Steuerkreis

Nennspannung	110 ... 240 V AC / DC
Betriebsspannungsbereich	88 ... 265 V AC / DC
Leistungsaufnahme AC / DC	2 VA / 2 W
Stromaufnahme an Speisung A1-A2 AC / DC	15 mA / 15 mA
Frequenzbereich	0; 50 ... 400 Hz

Isolation

Bemessungsprüfspannung Steuer- / Hauptstromkreis	2 kV rms / 1 min
Bemessungsprüfspannung Haupt / Hauptkreis	2 kV rms / 1 min
Bemessungsprüfspannung offener Kontakt	1 kV rms / 1 min
Verschmutzungsgrad	2
Überspannungskategorie	III

Allgemeine Daten

Lagertemperatur (ohne Eisbildung)	-40 ... 85 °C
Betriebstemperatur	-25 ... 60 °C
Abmessungen	fig. 4
Gewicht	80 g
Schutzklasse	IP 20
Gehäusewerkstoff	PC

Produkt Referenzen

Beschreibung	Typ	110-240
AC / DC Versorgung	C56/UC...V	✓
Andere Spannungen auf Anfrage. Bitte kontaktieren Sie uns unter support@comatreleco.com. «...» Steuerspannung ergänzen, um die Produktreferenzen zu vervollständigen.		

Zubehör

Sockel	S3-M
Fronteinbau-Set mit 11 PGL	FZ-50L
Haltefeder Stahl	HF-50 (BAG 10 PCS)



fig. 1. Verdrahtungsdiagramm

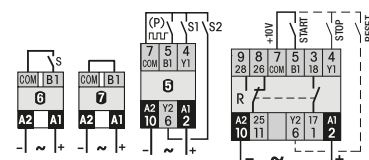


fig. 2. Wechselstrom-Schaltzyklen

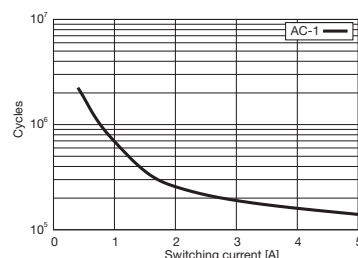


fig. 3. Gleichstrom-Grenzlastkurve

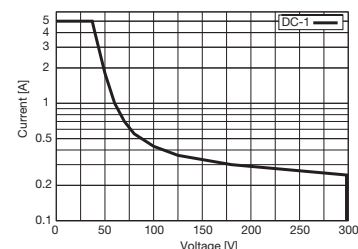
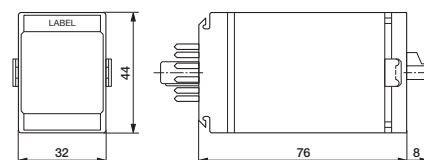


fig. 4. Abmessungen (mm)



Technische Zulassungen, Konformitäten

Normen IEC/EN 61812-1

Zulassung