

# R7-T22FX/DC24V

2-polig | Wechsler-Doppelkontakt | Faston



## Hauptstromkreis

Verfügbare Kontaktmaterialien	AgNi + 5 µ Au
Empfohlene minimale Kontaktbelastung	1 mA / 1 V
Maximale Kontaktbelastbarkeit AC	6 A / 250 V AC-1
Maximale Kontaktbelastbarkeit DC	6 A / 30 V DC-1
Einschaltstrom	15 A, 20 ms
Nennlast AC	1 200 VA
Nennlast DC	fig. 3.
Bemessungsstrom	6 A
Mechanische Lebensdauer (Zyklen)	≥ 10 000 000
Elektrische Lebensdauer bei Nennlast AC-1 (Zyklen)	≥ 150 000 / ≥ 100 000

## Steuerkreis

Nennspannung	siehe Tabelle Produkt Referenzen
Betriebsspannungsbereich	0.7 U <sub>N</sub> ... 1.25 U <sub>N</sub>
Ansprechspannung	≤ 0.7 U <sub>N</sub>
Rückfallspannung	≥ 0.1 U <sub>N</sub>
Leistungsaufnahme AC / DC	1.2 VA / 1 W

## Spulentabelle

V DC	Ohm	mA
24	632	38

## Isolation

Prüfspannung offener Kontakt	1 kV / 1 min
Prüfspannung Kontakt / Spule	2.5 kV / 1 min
Überspannungskategorie	III
Isulationswiderstand bei 500 V	≥ 1 GΩ
Verschmutzungsgrad	3

## Allgemeine Daten

Lagertemperatur (ohne Eisbildung)	-40 ... 80 °C
Betriebstemperatur	-40 ... 70 °C
Ansprechzeit / Prellzeit	16 ms / ≤ 3 ms
Abfallzeit / Prellzeit	8 ms / ≤ 1 ms
Maximale Schaltfrequenz bei Nennlast	1 200 / h
Gewicht	35 g
Gehäusewerkstoff	PA / PC

## Produkt Referenzen

Beschreibung	Typ	24
LED & Pol. & Freilaufdiode	R7-T2xFX/DC...V	✓

Andere Spannungen auf Anfrage. Bitte kontaktieren Sie uns unter support@comatreleco.com.  
«...» Liste der Spulenspannungen, um die Produktreferenzen zu vervollständigen.

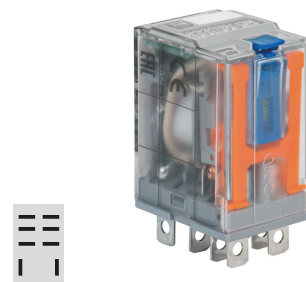


fig. 1. Verdrahtungsdiagramm

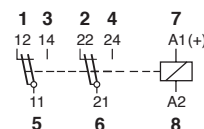


fig. 2. Wechselstrom-Schaltzyklen

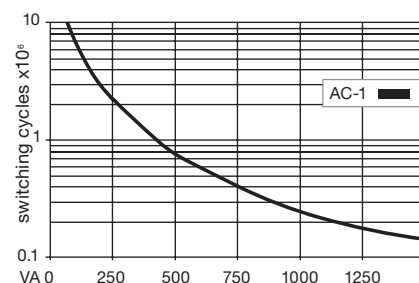


fig. 3. Gleichstrom-Grenzlastkurve

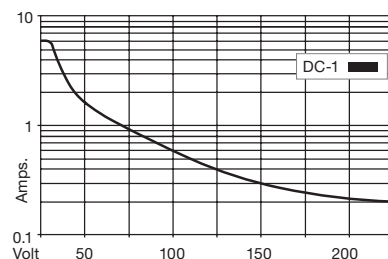
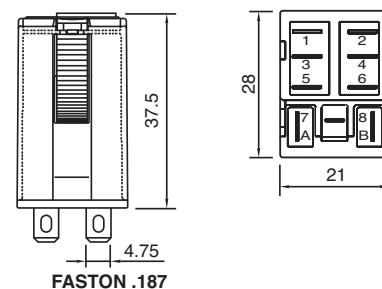


fig. 4. Abmessungen (mm)



## Technische Zulassungen, Konformitäten

Normen IEC/EN 60947; IEC/EN 61810

Eisenbahn EN 45545-2; EN 50155

Zulassung