

R3-R20N/DC24V

2-polig | Wechslerkontakt | Remanenz



Hauptstromkreis

Verfügbare Kontaktmaterialien	AgNi
Empfohlene minimale Kontaktbelastung	10 mA / 10 V
Maximale Kontaktbelastbarkeit AC	10 A / 250 V AC-1
Maximale Kontaktbelastbarkeit DC	10 A / 30 V DC-1
Einschaltstrom	30 A, 20 ms
Nennlast AC	2 500 VA
Nennlast DC	fig. 3.
Bemessungsstrom	10 A
Mechanische Lebensdauer (Zyklen)	≥ 5 000 000
Elektrische Lebensdauer bei Nennlast AC-1 (Zyklen)	≥ 500 000

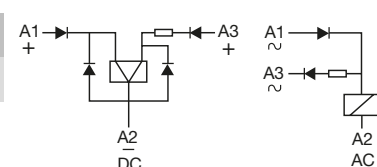
Steuerkreis

Nennspannung	siehe Tabelle Produkt Referenzen
Betriebsspannungsbereich	$0.7 U_N \dots 1.25 U_N$
Ansprechspannung	$\leq 0.7 U_N$
Rückfallspannung	$\leq 0.7 U_N$
EIN Impulsleistung	DC 1.5 W
AUS Impulsleistung	DC 0.5 W

Spulentabelle

V DC	mA ON	mA OFF
24	60	18
36	45	15

Internes Diagramm



Isolation

Prüfspannung offener Kontakt	1 kV / 1 min
Prüfspannung Kontakt / Kontakt	2.5 kV / 1 min
Prüfspannung Kontakt / Spule	2.5 kV / 1 min
Überspannungskategorie	III
Isolationswiderstand bei 500 V	≥ 1 GΩ
Verschmutzungsgrad	3

Allgemeine Daten

Lagertemperatur (ohne Eisbildung)	-40 ... 80 °C
Betriebstemperatur	-40 ... 70 °C
Minimale Impulsdauer EIN / AUS	50 ms
Maximale Schaltfrequenz bei Nennlast	1 200 / h
Gewicht	81 g
Gehäusewerkstoff	PA / PC

Produkt Referenzen

Beschreibung	Typ	24
DC	R3-R20N/DC...V	✓

Andere Spannungen auf Anfrage. Bitte kontaktieren Sie uns unter support@comatreleco.com.
«...» Liste der Spulenspannungen, um die Produktreferenzen zu vervollständigen.

Zubehör

Sockel	S3-MR, S3-M0R, S3-M1R
Blindtaste für Handbetätigung	S0-NP (BAG 10 PCS)

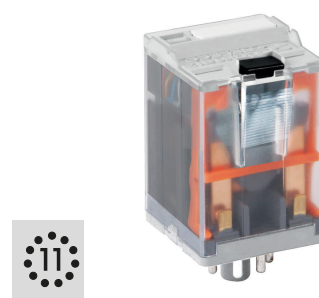


fig. 1. Verdrahtungsdiagramm

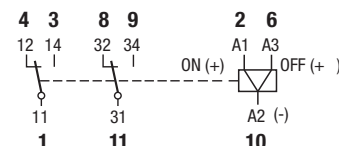


fig. 2. Wechselstrom-Schaltzyklen

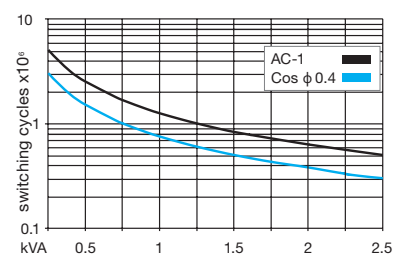


fig. 3. Gleichstrom-Grenzlastkurve

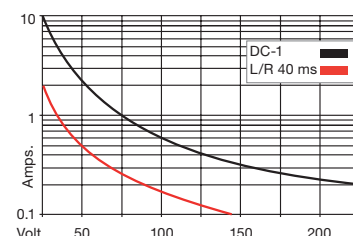
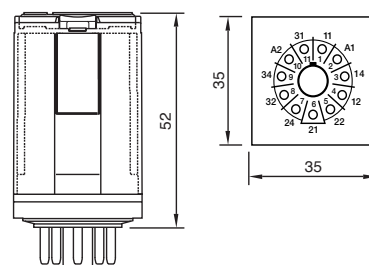


fig. 4. Abmessungen (mm)



Technische Zulassungen, Konformitäten

Normen IEC/EN 60947; IEC/EN 61810

Eisenbahn EN 45545-2; EN 50155

Zulassung